

Promethean

ActivInspire – программное обеспечение для создания и проведения уроков.

Инструкция по установке и запуску

Содержание

ActivInspire – программное обеспечение для создания и проведения уроков. Общие сведения	2
Загрузка.....	2
Установка в операционной системе Windows	3
Установка в операционной системе Mac.....	7
Начало эксплуатации ActivInspire.....	9
Пакет ресурсов.....	10
Ключ активации ActivInspire	12
Обновите на ActivInspire Professional Edition	13

ActivInspire – программное обеспечение для создания и проведения уроков. Общие сведения

Поставляется бесплатно со всеми интерактивными панелями и досками Promethean.

Скачать программу можно [на сайте поддержки Promethean](#).

ПО не требует никаких дополнительных затрат на обновления и подписки.

Единовременно предоставляется 5 бессрочных профессиональных лицензий и обновляется бесплатно с оборудованием Promethean.

ActivInspire работает с интерактивными досками и с компьютерами на всех основных платформах (Windows, MAC OS, Linux).

Есть две версии АктивИнспайр персональная и профессиональная. Персональная версия бесплатна для всех, активировать профессиональную версию можно с помощью ключа, который можно найти на вашем оборудовании Promethean (интерактивной доске или панели).

Основные различия между персональной и профессиональной версиями.

Функционал	AI Personal	AI Professional
Режим разработки	-	✓
Выравнивание объектов	-	✓
Проектировщик сетки	-	✓
Библиотека фигур	-	✓
Запись экрана	-	✓
Примечания к странице	-	✓
Импорт PDF	-	✓
Уникальные метки объектов	-	✓

[Подробный файл с техническими характеристиками ActivInspire](#)

Видео-инструкции можно найти в [плейлисте на канале Promethean RU](#)

Загрузка

Посетите страницу [Загрузка ActivInspire](#).

Выберите язык и операционную систему.

Чтобы продолжить, введите имя, адрес электронной почты, должность, и подтвердите, что ознакомились с условиями лицензионного соглашения.

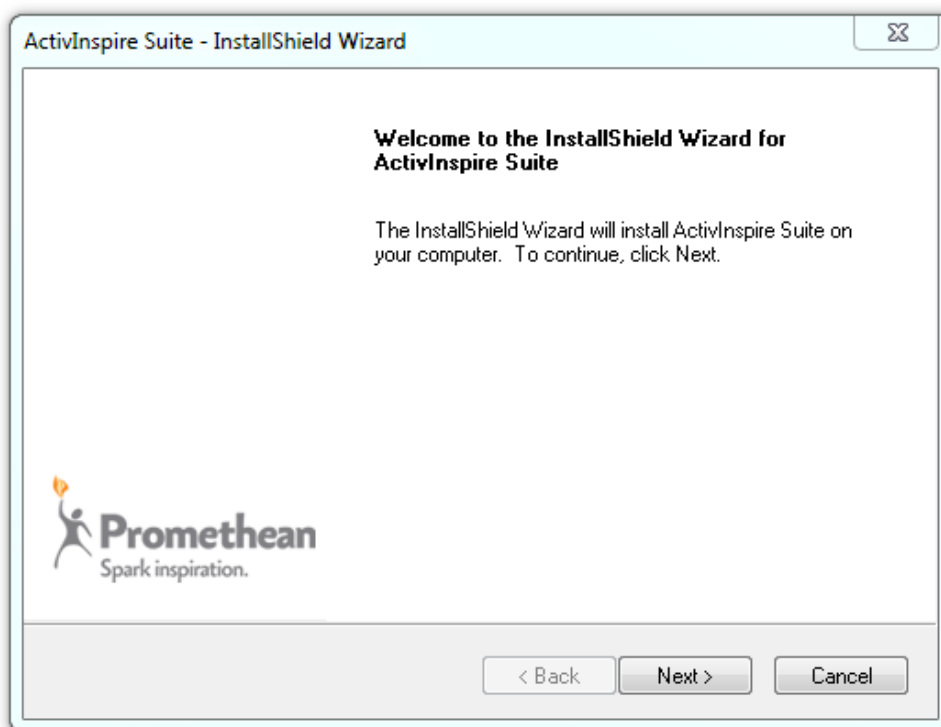
Нажмите [Загрузка ПО ActivInspire](#).

Загрузка должна начаться автоматически. Если загрузка не началась, нажмите ссылку, чтобы начать загрузку.

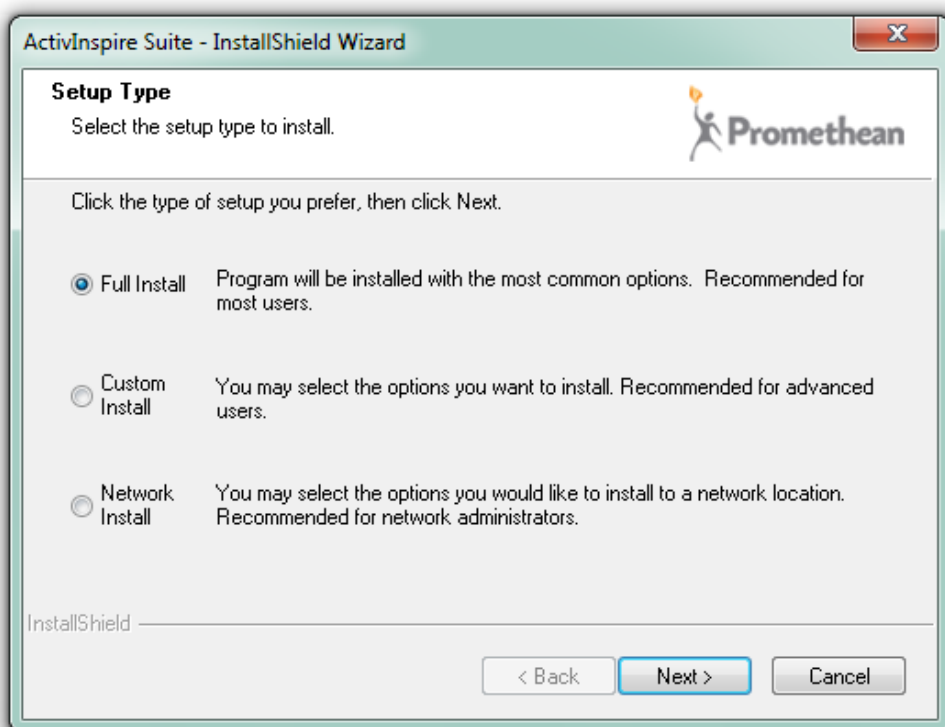
В процессе загрузки вы можете [создать ключ активации для ПО ActivInspire Professional Edition](#) и [загрузить бесплатный пакет ресурсов ActivInspire](#).

Установка в операционной системе Windows

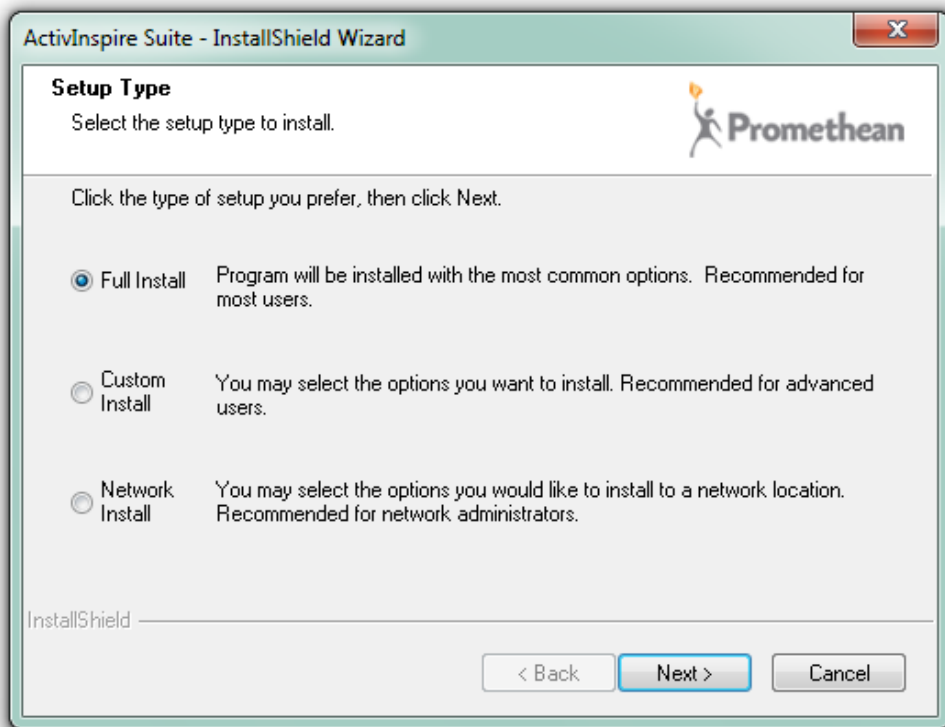
После загрузки программы установите ее, дважды щелкнув название файла.



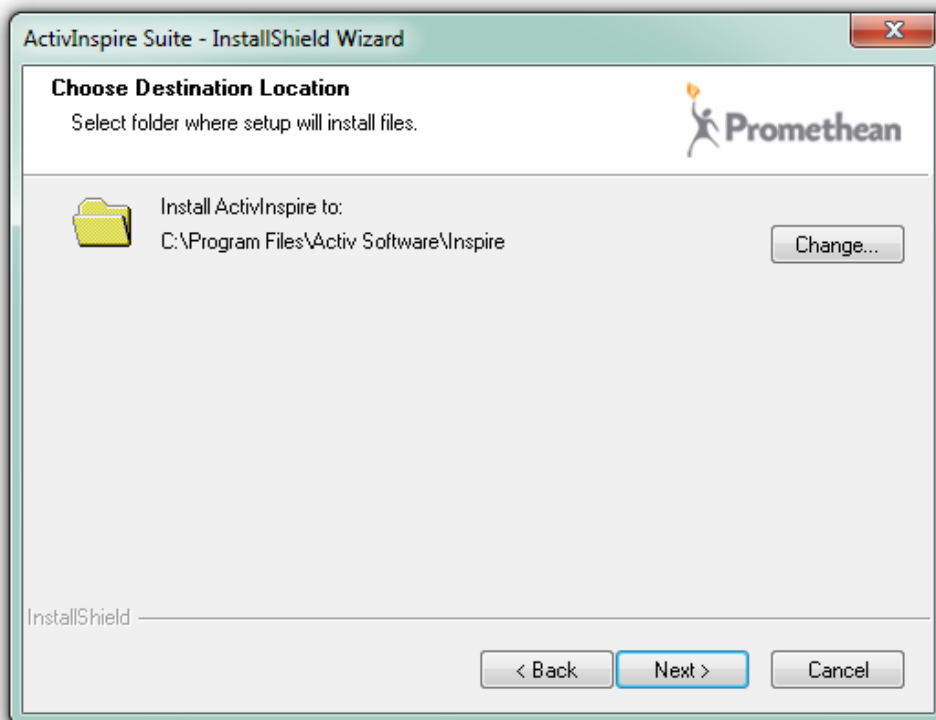
Выберите в списке **Тип установки**, после чего нажмите кнопку **Далее**. Мы рекомендуем выполнять **Полную установку**.



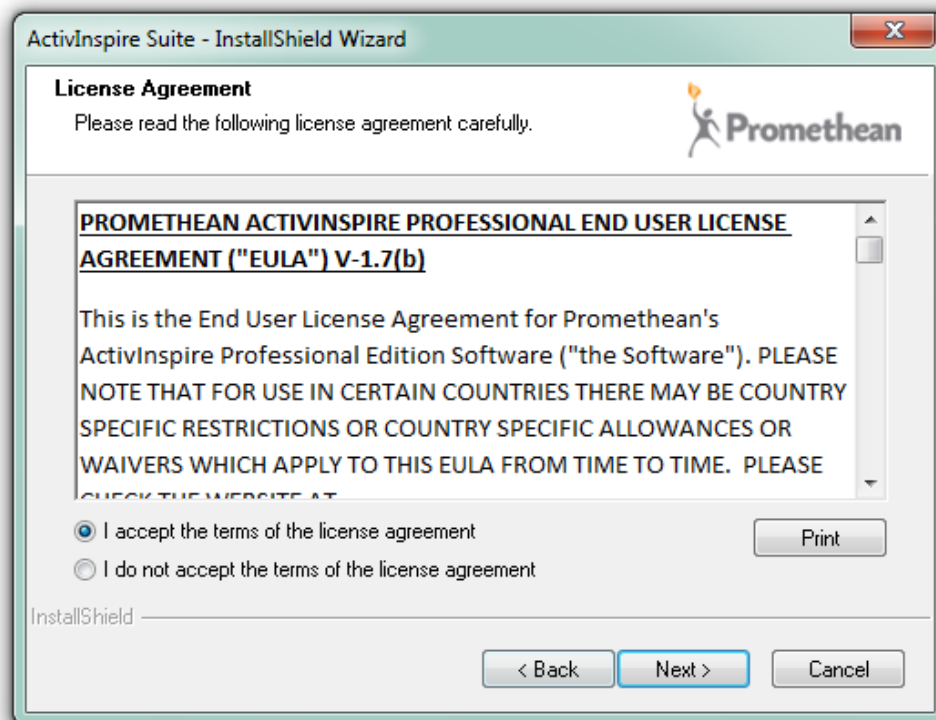
Выберите папку для установки ПО, затем нажмите **Далее**.



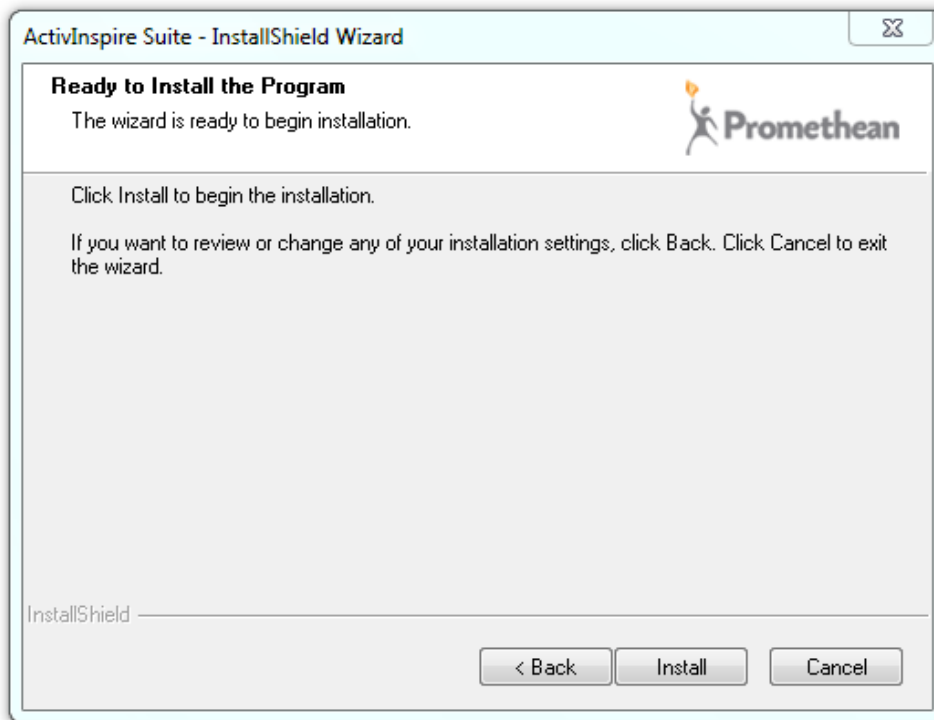
Выберите папку для установки Базовых ресурсов и нажмите **Далее**.



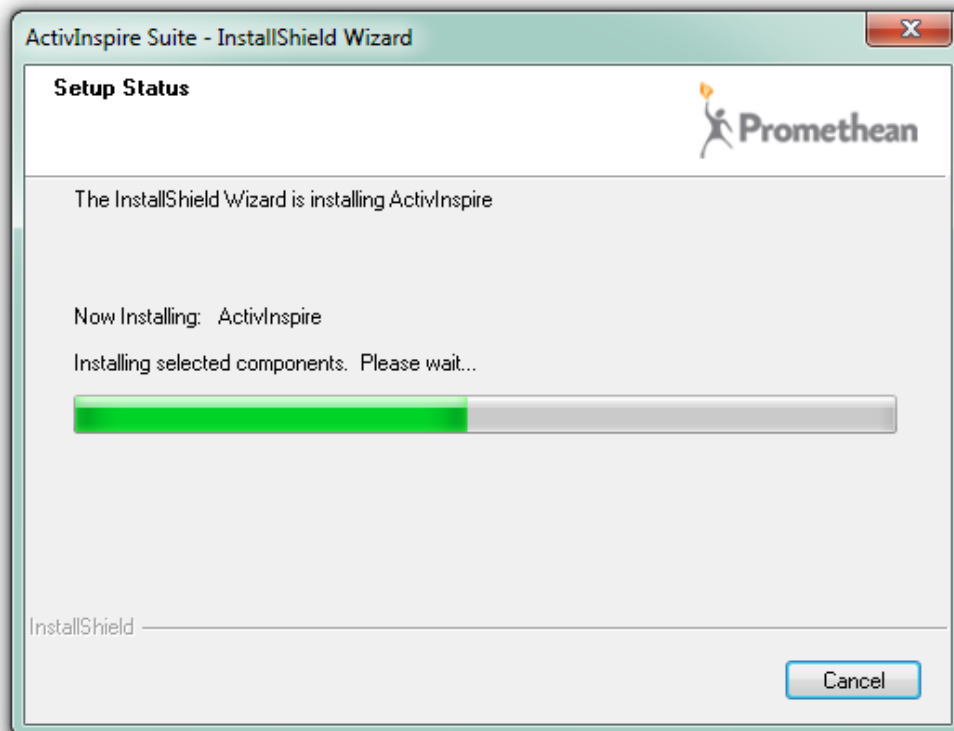
Выберите переключатель для принятия условий лицензионного соглашения и нажмите **Далее**.



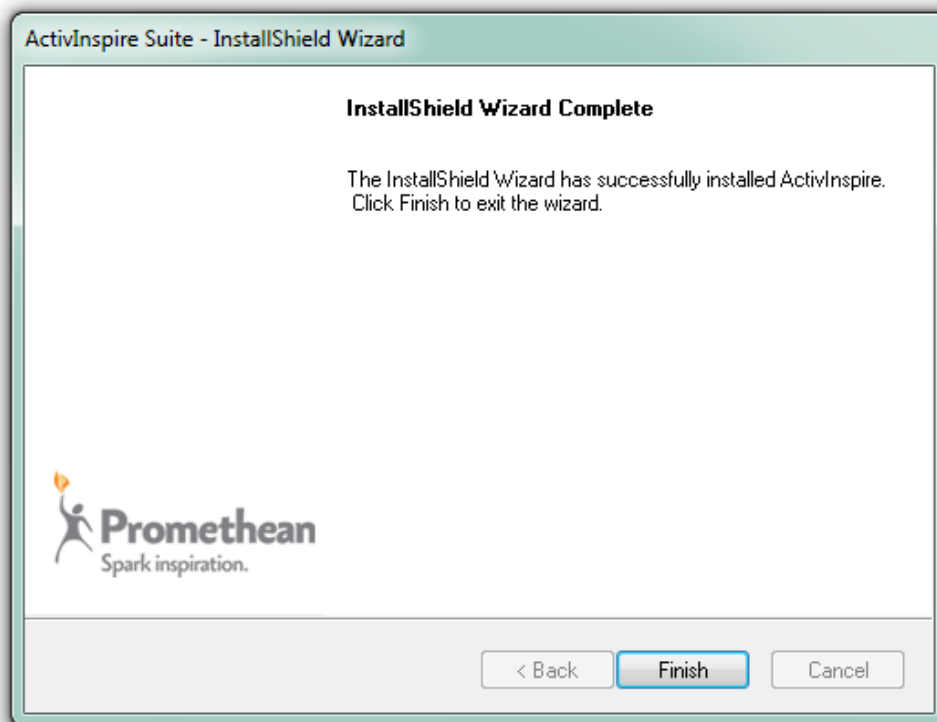
Нажмите **Установить** для начала установки.



Процесс установки может занять несколько минут.

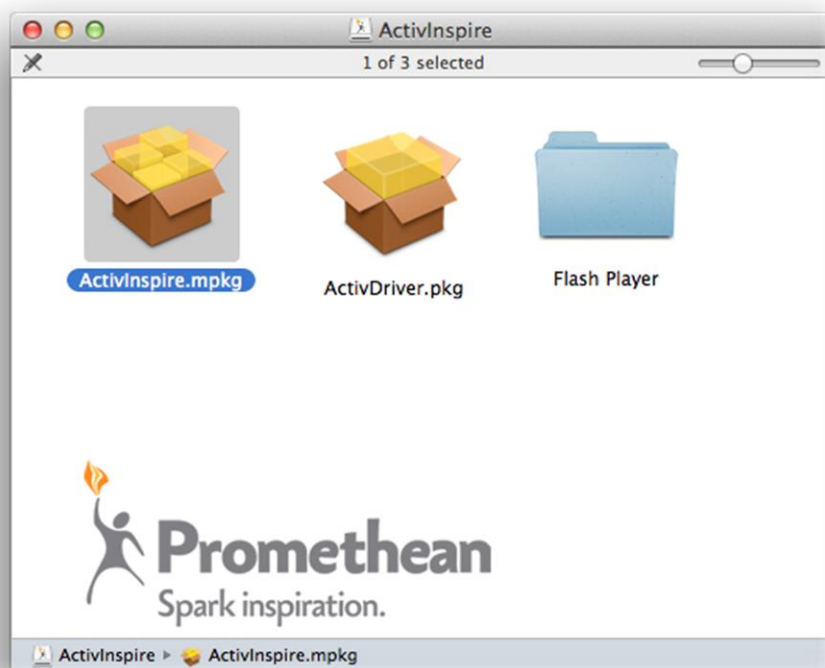


Чтобы закрыть диалоговое окно, нажмите кнопку **Готово**.

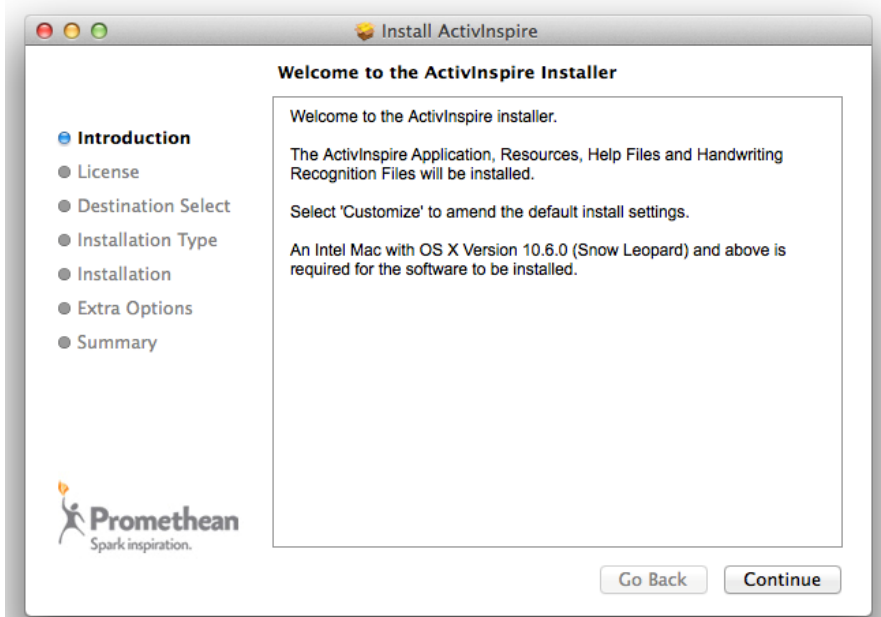


Установка в операционной системе Mac

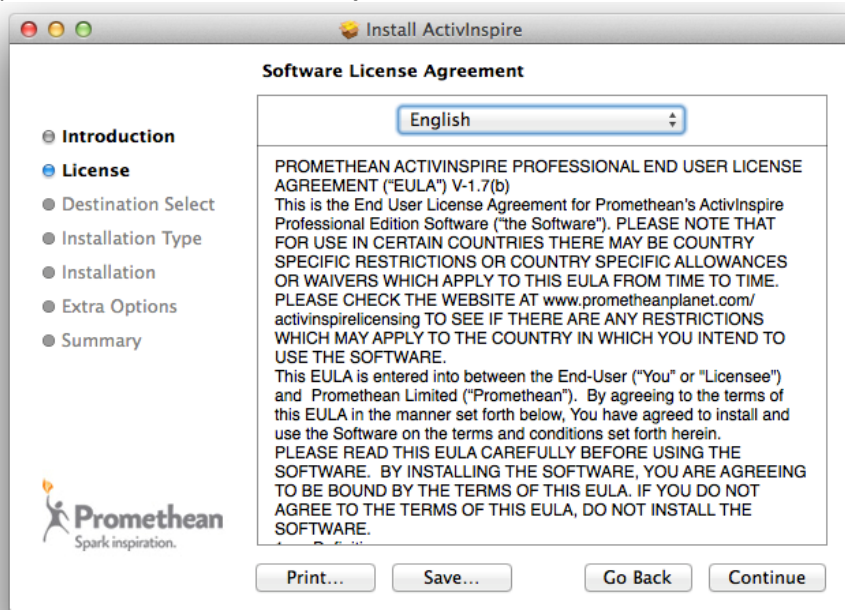
После загрузки программы откройте пакет, дважды щелкнув название файла. Вы обнаружите 2 файла: ActivInspire и ActivDriver. Дважды щелкните ActivInspire для его установки.



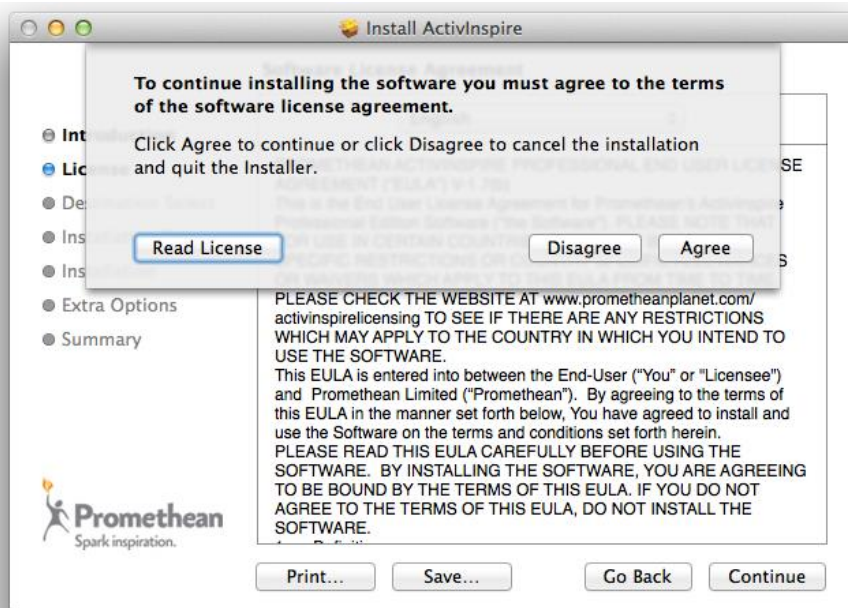
Установщик будет запущен. Нажмите **Продолжить**.



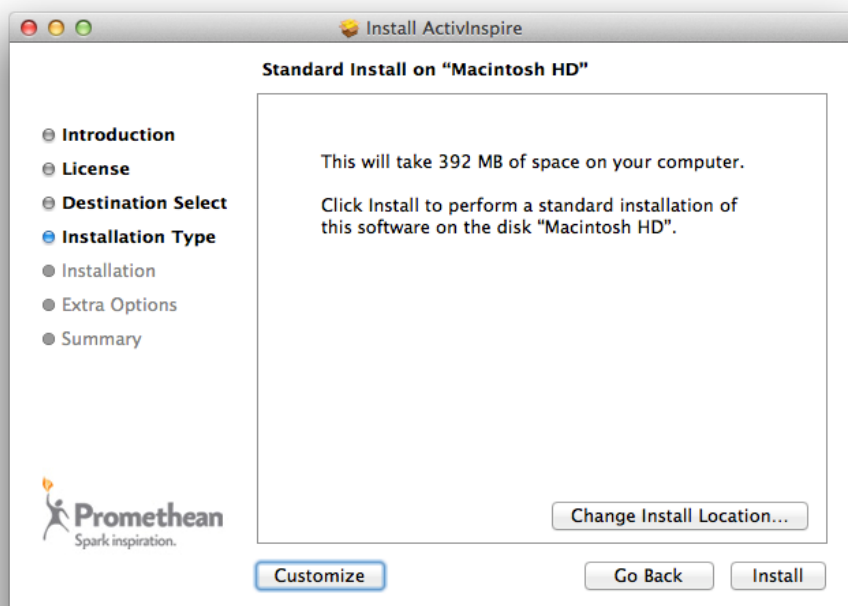
Выберите язык, затем нажмите **Продолжить**.



Прочитайте и примите условия лицензионного соглашения.



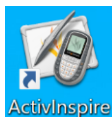
Нажмите **Установить**.



По окончании установки вы можете закрыть окно.

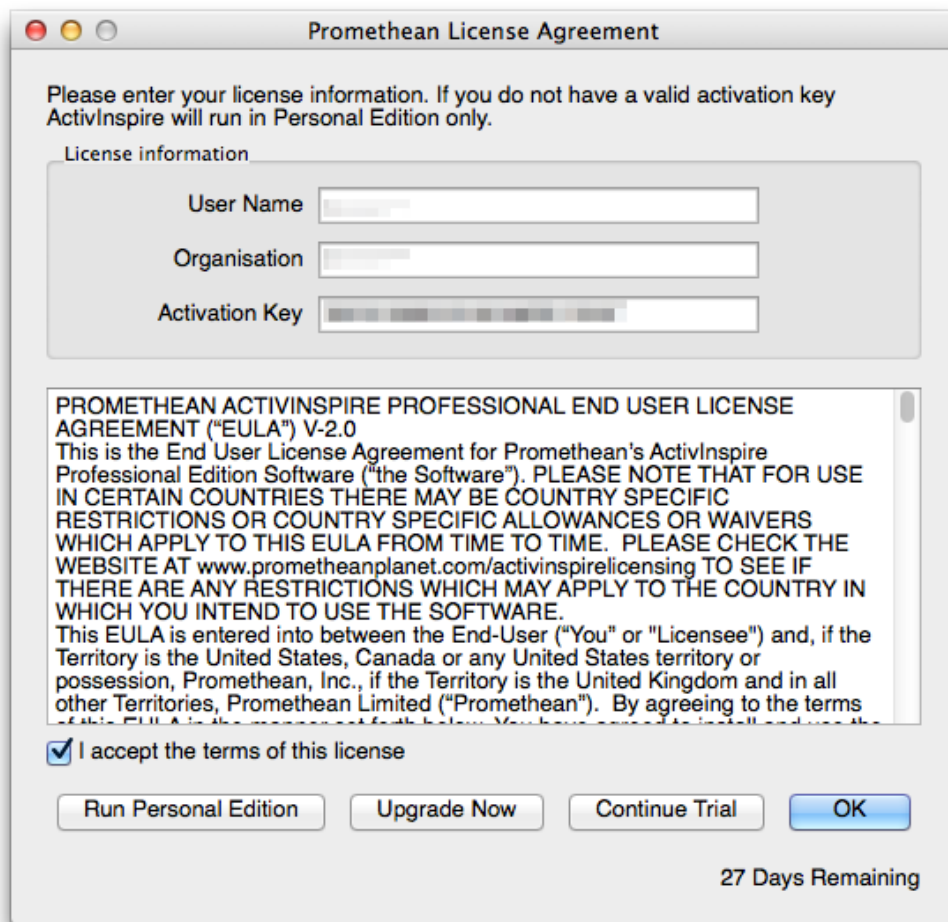
Начало эксплуатации ActivInspire

После установки ПО ActivInspire на вашем рабочем столе появится соответствующий ярлык.



Дважды щелкните его для запуска ПО ActivInspire.

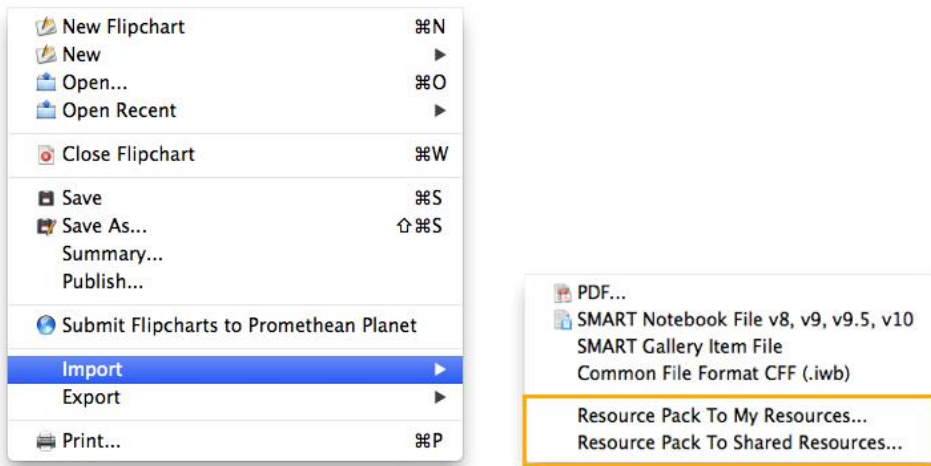
Далее откроется окно Лицензионного соглашения Promethean. Введите имя пользователя, организацию и ключ активации. Для принятия условий лицензионного соглашения установите флажок, затем нажмите **ОК**.



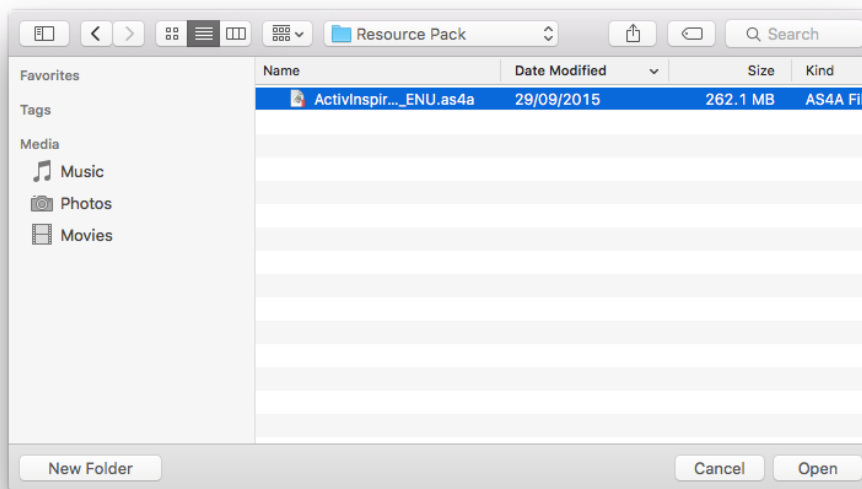
При отсутствии у вас серийного номера ActivInspire можете оставить это поле пустым. Можно использовать ActivInspire Professional Edition бесплатно в течение 60 дней, выбрав параметр **Пробная версия**. Если вы предпочитаете использовать только ActivInspire Personal Edition или период использования пробной версии истек, нажмите **Запустить Personal Edition** для продолжения. При первом запуске ПО вам необходимо будет указать, с какой программой вы знакомы больше всего: ActivStudio, ActivPrimary или Microsoft Office (например, PowerPoint).

Пакет ресурсов

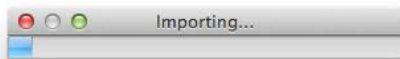
После загрузки откройте в ActivInspire меню **Файл** и выберите пункт **Импорт**. Можно выбрать, куда импортировать файл: **Мои ресурсы** или **Общие ресурсы**.



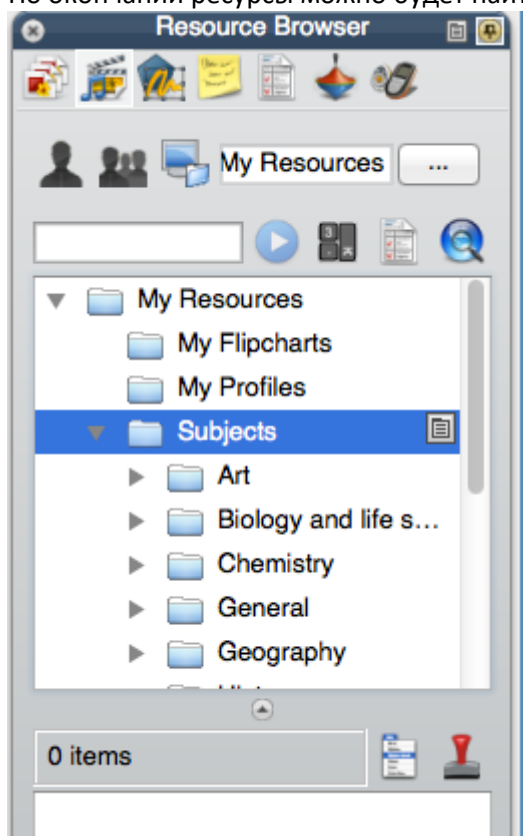
Найдите пакет ресурсов, выберите его и нажмите кнопку **Открыть**.



Ресурсы будут импортированы и индексируются.



По окончании ресурсы можно будет найти в **Обозревателе ресурсов** в папке **Предметы**.



Ключ активации ActivInspire

Ключ активации ActivInspire находится в следующих местах:



- На наклейке, расположенной на задней или боковой стенке ActivBoard или ActivPanel
- На упаковке DVD-диска ActivInspire Professional Edition, если у вас интерактивная доска серии 300 или 500 (более не поставляется)
- [В файле на вашем компьютере](#)

Если вы используете ActivInspire Personal Edition, или вы хотите обновить, пока ваша 60-дневная пробная Professional Edition не истекла, выполните следующие действия.

Установить ключ активации из 20 цифр.

Если вы не можете найти ключ на наклейке, зайдите на [страницу ActivInspire Upgrade](#)

([Обновление](#)) и введите [серийный номер интерактивной доски или интерактивной панели](#) и код продукта. Кликните **Проверить** для генерации вашего 20-значного ключа активации.

После того, как ключ создан, мы рекомендуем вам ввести свои данные, чтобы получить копию ключа активации по электронной почте для ссылок в будущем.

Обновите на ActivInspire Professional Edition

Запустите ActivInspire.

Если вы были переведены в окно лицензионного соглашения, введите ваше имя, организацию и ключ активации ActivInspire (без пробелов и тире) в соответствующих полях.

Promethean License Agreement

Please enter your license information. If you do not have a valid activation key ActivInspire will run in Personal Edition only.

License information

User Name

Organisation

Activation Key

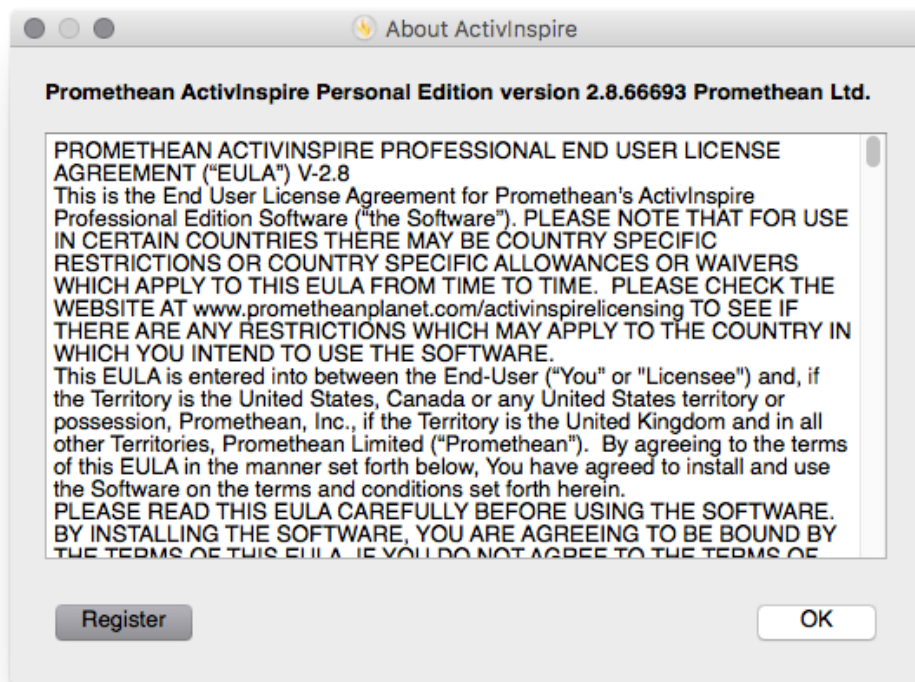
PROMETHEAN ACTIVINSPIRE PROFESSIONAL END USER LICENSE AGREEMENT ("EULA") V-2.0
 This is the End User License Agreement for Promethean's ActivInspire Professional Edition Software ("the Software"). PLEASE NOTE THAT FOR USE IN CERTAIN COUNTRIES THERE MAY BE COUNTRY SPECIFIC RESTRICTIONS OR COUNTRY SPECIFIC ALLOWANCES OR WAIVERS WHICH APPLY TO THIS EULA FROM TIME TO TIME. PLEASE CHECK THE WEBSITE AT www.prometheanplanet.com/activinspirelicensing TO SEE IF THERE ARE ANY RESTRICTIONS WHICH MAY APPLY TO THE COUNTRY IN WHICH YOU INTEND TO USE THE SOFTWARE.
 This EULA is entered into between the End-User ("You" or "Licensee") and, if the Territory is the United States, Canada or any United States territory or possession, Promethean, Inc., if the Territory is the United Kingdom and in all other Territories, Promethean Limited ("Promethean"). By agreeing to the terms of this EULA in the manner set forth below, You have agreed to install and use the

I accept the terms of this license

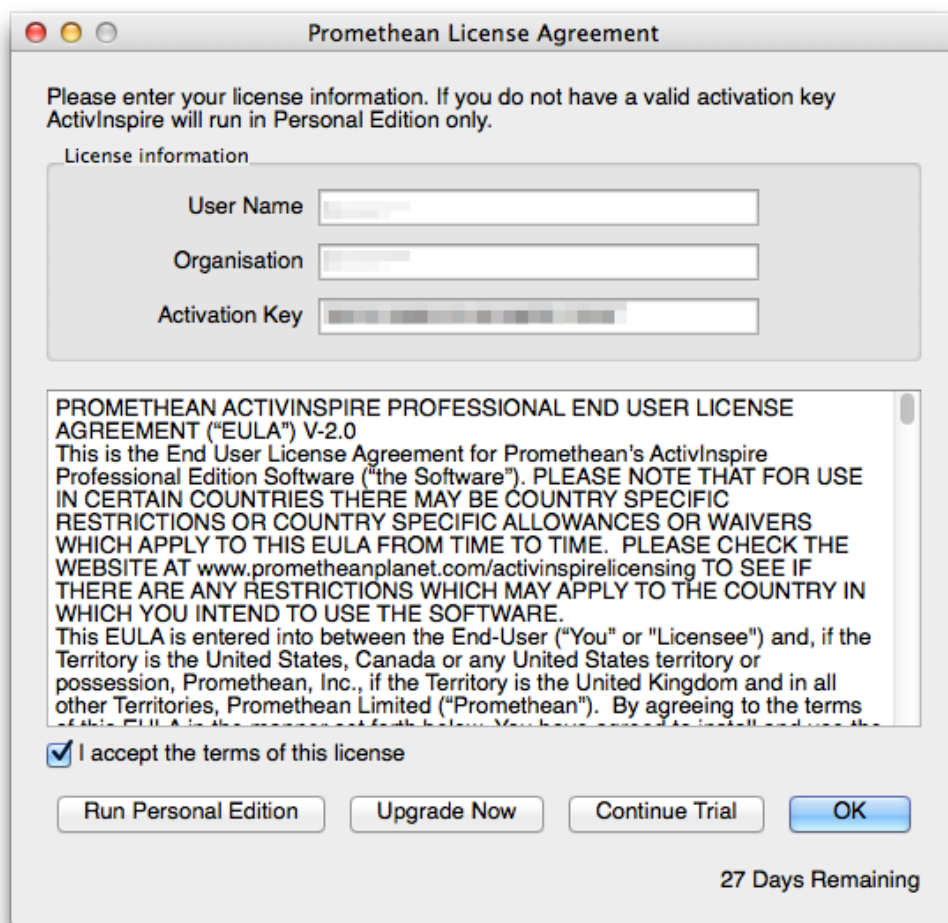
Run Personal Edition Upgrade Now Continue Trial OK

27 Days Remaining

Если окно лицензионного соглашения не отображается при запуске ActivInspire, то пользователям Windows и Linux следует щелкнуть мышью в меню **Помощь** и выбрать **Информация об | Зарегистрироваться** чтобы открыть его. Пользователи Mac OS X должны нажать на меню **ActivInspire** и выбрать **Об ActivInspire | Зарегистрировать**.



Установите флажок, чтобы принять условия лицензионного соглашения и нажмите **OK**.



Выйдите из ActivInspire и перезапустите его, чтобы начать использовать ActivInspire Professional Edition.