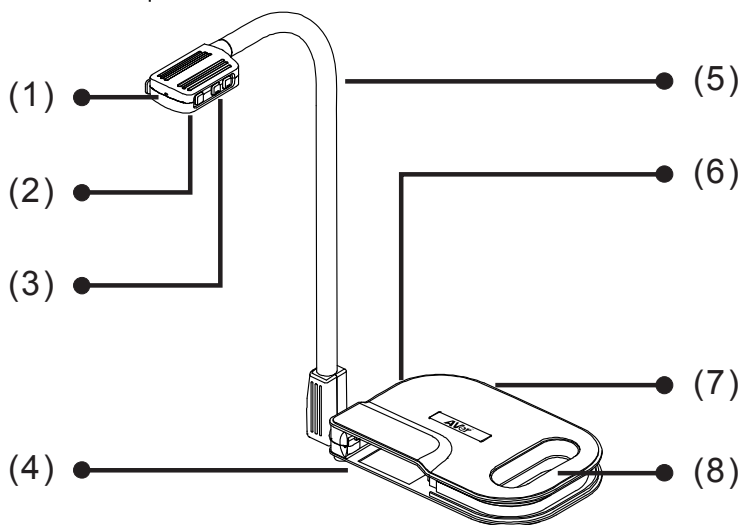


Камера AVerVision U15 подключается с помощью кабеля USB. В камере интегрированы 2 дополнительных разъема USB, с помощью которых можно подключить любые внешние USB устройства, такие как клавиатура, USB флэшка и т.д. Дополнительный адаптер питания (приобретается отдельно) может быть использован в случаях, когда для работы подключенного внешнего USB-устройства требуется больше мощности.



## Составные части

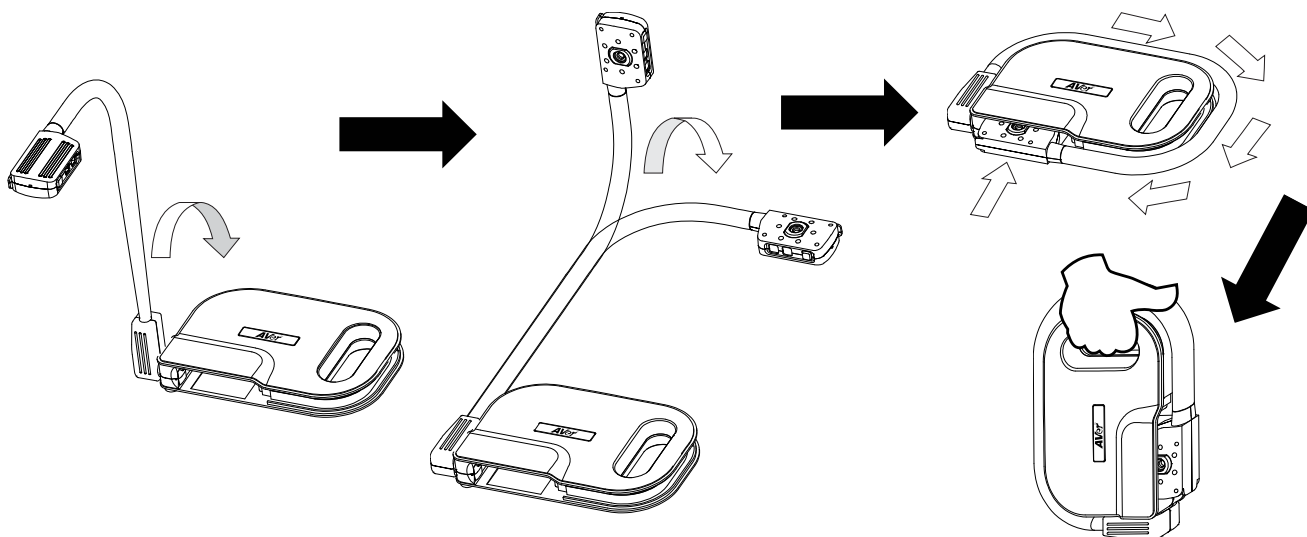
- (1) Микрофон
- (2) Датчик камеры и светодиод
- (3) Кнопки Камера/LED/AF
  - Камера – съемка неподвижного изображения.
  - LED – включение и отключение светодиодной подсветки.
  - AF – автоматическая настройка фокуса.
- (4) Гнездо для камеры
- (5) Гибкий штатив
- (6) Панель с USB-портами
- (7) Панель с входом питания
- (8) Держатель камеры

## Хранение в сложенном виде

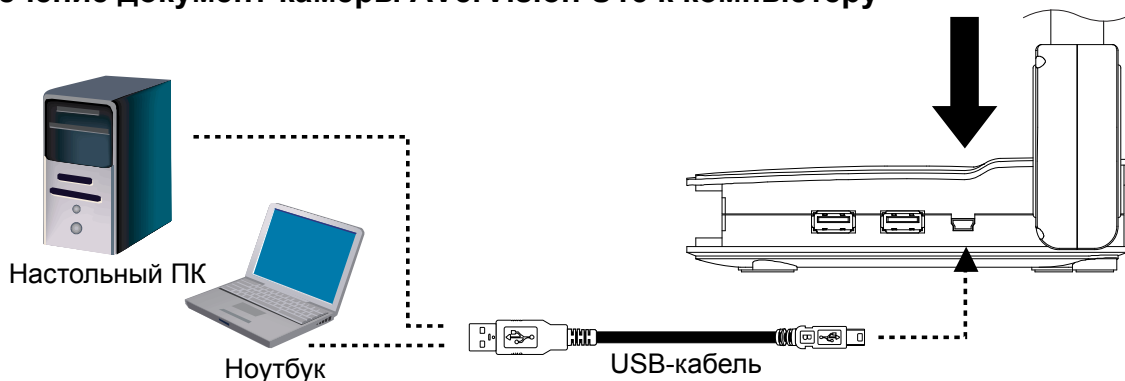
Гибкий штатив можно свободно согнуть и хранить головку камеры в гнезде для головки камеры. Прочно закрепив головку камеры в гнезде, можно переносить камеру AVerVision U15, используя штатив как встроенный держатель.



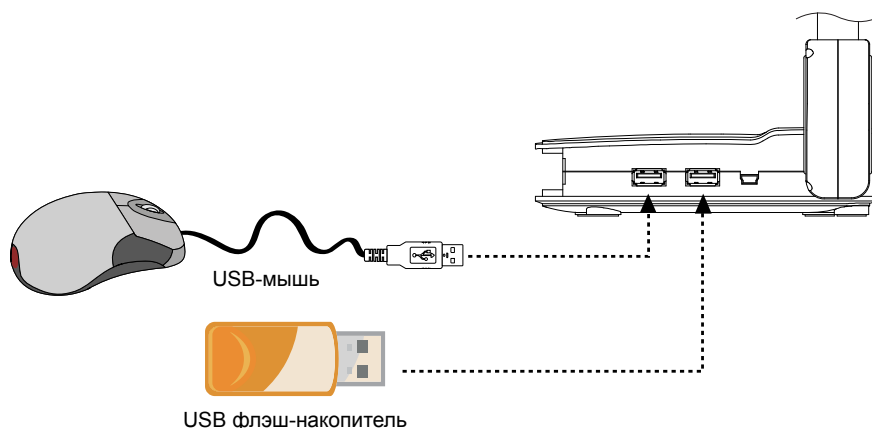
Мягко отрегулируйте положение головки камеры и НЕ прикладывайте чрезмерных усилий для ее сгибания. Это может привести к отрыву головки камеры от гибкого штатива.



## Подключение документ-камеры AVerVision U15 к компьютеру



## Подключение внешнего USB устройства к документ-камере AVerVision U15



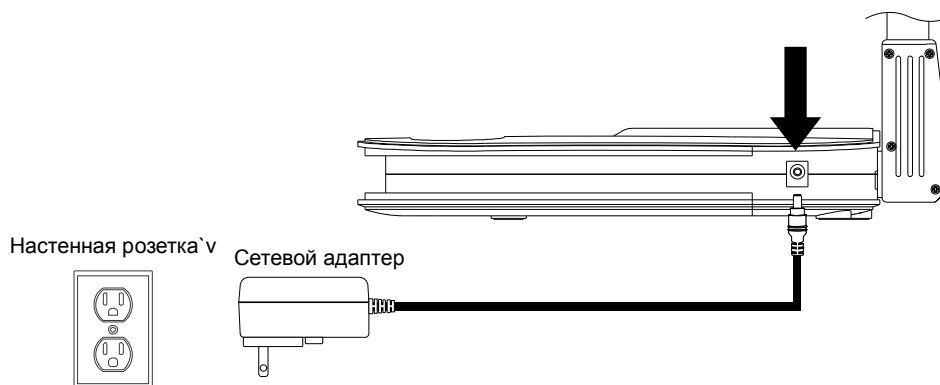
## Подключение адаптера питания (опция)

Подключите сетевой адаптер к стандартной розетке 100~240 В переменного тока.



Питания, подаваемого с USB-разъема компьютера, обычно достаточно для работы документ-камеры AVerVision U15. Однако, если ваш ноутбук или USB-порт настольного ПК обеспечивает меньшую мощность, чем это указано в спецификации USB-портов, то, возможно, вам придется подключить внешний источник питания.

Симптомами недостаточной мощности, как правило, является то, что документ-камера U15 может случайно появляться и исчезать из диспетчера устройств, а также сопровождающие эти явления звуковые сигналы. Если требуется подключение сетевого адаптера, используйте адаптер мощностью 5 В пост. тока, 3А.



## Общие характеристики

### Изображение

Датчик	CMOS
Кол-во пикселей	2 мегапикселей
Частота кадров	30 кадров/сек (макс.)
ТВ-линий	600 (центр)
Разрешение	1920x1080, 1280x720, 1024x768, 640x480

### Оптика

Фокусировка	Автоматическая
Площадь захвата	431 мм x 254 мм при высоте 475 мм
Увеличение	8-кратный цифровой зум

### Питание

Источник питания	5В пост. тока (3А), 100-240 В, 50-60 Гц от ведущего оборудования или сетевого адаптера (опция)
Энергопотребление	1,9 Вт (с подсветкой); 1,7 Вт (без подсветки)

### Подсветка

Тип лампы	Светодиод
-----------	-----------

### Входы/Выходы

USB mini	Подключение к ведущему оборудованию для питания и сигнализации
USB-разъемы (2)	USB2.0
Вход питания 5 В пост.тока	Разъем питания
Микрофон	Встроенный

### Габариты

В рабочем положении:	390 x 248 x 447,5 мм(+/-2 мм резиновая подставка)
В сложенном положении	259 x 163 x 38,79 мм(+/-2 мм резиновая подставка)
Вес	1,5 кг

Для получения подробной информации о гарантии посетите наш веб-сайт <http://www.aver.com> | <http://ru.aver.com> и выберите страну, где вы приобрели устройство.